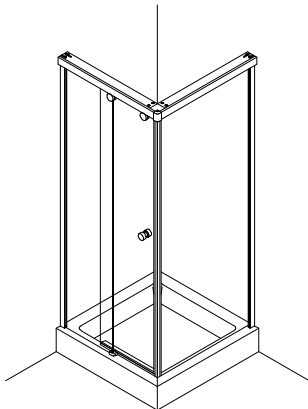


**Montageanleitung  
SO 730(3) / TYP 330  
Eckkabine,  
1 Schiebetür mit Fixteil,  
1 Seitenwand**

**Installation instructions  
SO 730(3) / TYPE 330  
Corner shower enclosure  
with sliding door and  
in-line panel, and  
90° side panel**

**Wichtige Informationen:  
Important information:**



Vor der Montage Glasflächen  
mit handelsüblichem Glasreiniger  
im Bereich der Klemmflächen reinigen.

All glass clamping areas are to  
be cleaned with standard glass  
cleaning products prior to installation.



keine Verdünnung verwenden  
Do not use thinners

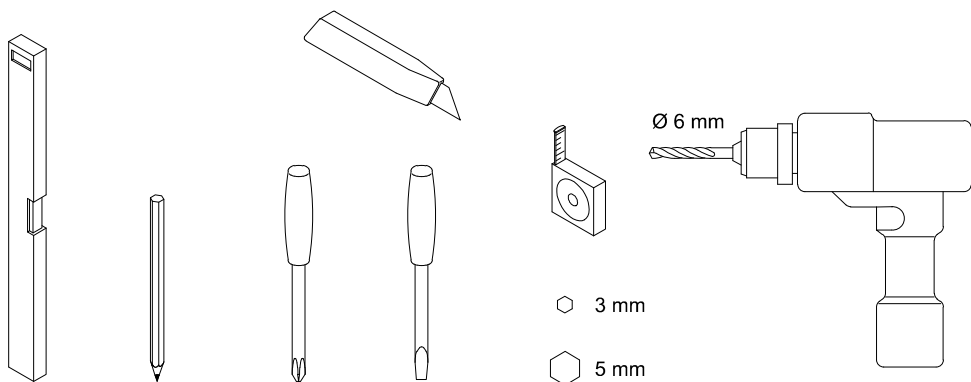
**Wichtiger Hinweis**

Glas beim Auspacken immer mit Schutz (Pappe oder Ähnlichem) auf den Fußboden stellen.  
Kanten und Ecken des Glases nicht anstoßen lassen.  
Konstruktionsbedingt ist bei rahmenlosen Duschtrennungen keine absolute Abdichtung erreichbar.  
Die Montage der jeweils beiliegenden Dichtlippen gewährleistet die maximal erreichbare Dichtigkeit.  
Alle Maßangaben in mm!

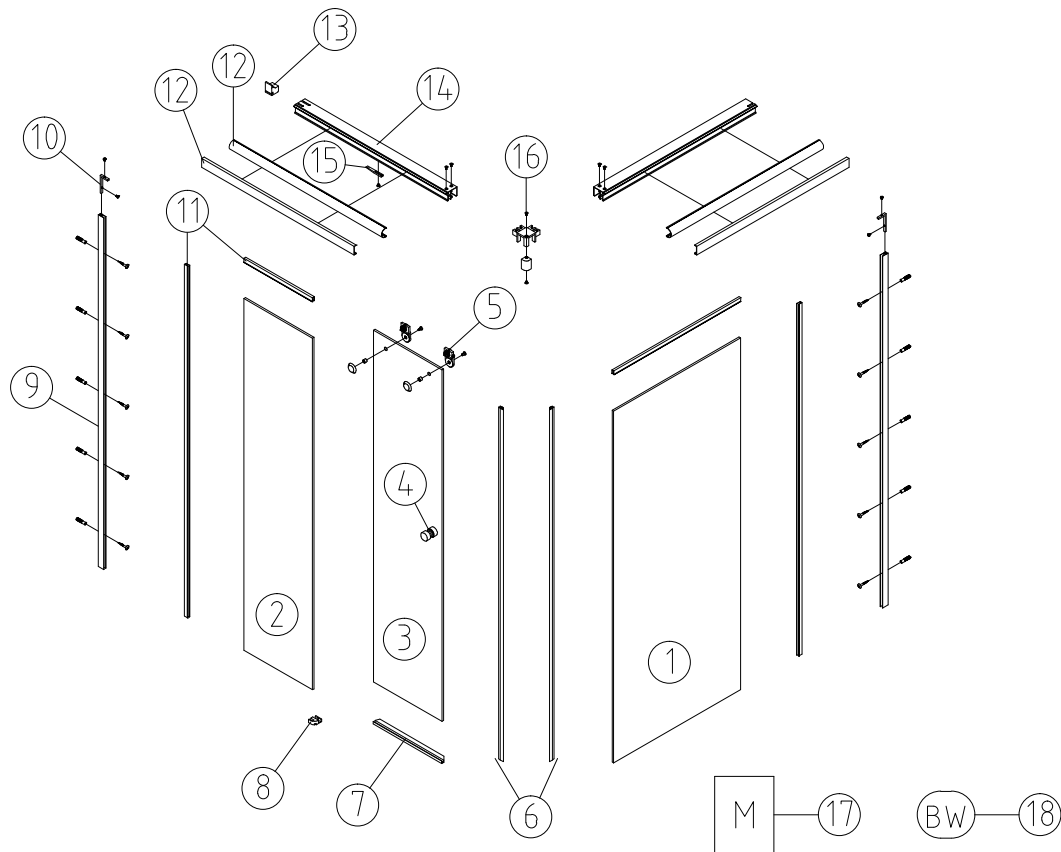
**Important notice!**

While unpacking the glass always use the protection of the wood or cardboard, as available and set it on the floor. Be careful not to bump into anything with the trim and edges of the glass.  
Because of the construction of the frameless shower enclosure a complete seal cannot be obtained.  
The installation of the enclosed seals, provide the maximal obtainable sealant.  
All measurements are in mm.

**Montagewerkzeug:  
Assembly tools:**



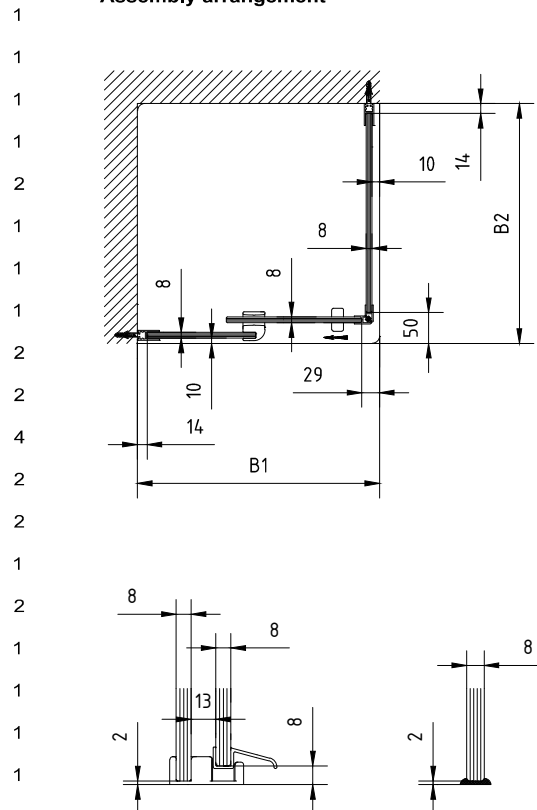
**Lieferumfang:**  
**Scope of delivery:**



**Material**

- ① Glas Seitenteil / glass side panel
- ② Glas Fixteil / glass in-line panel
- ③ Glas Schiebetür / glass sliding door
- ④ Schiebetürknope / sliding door knob
- ⑤ Laufwagen Schiebetür / slide unit sliding door
- ⑥ Paar Magnetdichtung 90° / pair of magnetic seal 90°
- ⑦ Wasserabweiser / water disperser
- ⑧ Flügelführungsstück / glass guide
- ⑨ Profil für Glasaufnahme / wall connection profile
- ⑩ Winkel für Stoßverbindung / bracket for joining
- ⑪ Glasschutz / glass protection
- ⑫ Clipsprofil eckig (SO 730) / clips profile square (SO 730)
- ⑫ Clipsprofil rund (SO 7303) / clips profile round (SO 7303)
- ⑬ Verstellbarer Stopper / adjustable stopper
- ⑭ Laufrahmenprofil / slide frame profile
- ⑮ Rahmenkeil / frame wedge
- ⑯ Oberer Eckverbinder / top corner connector
- ⑰ Montageanleitung / installation instructions
- ⑱ Beipack Wandbefestigung / fixtures enclosed

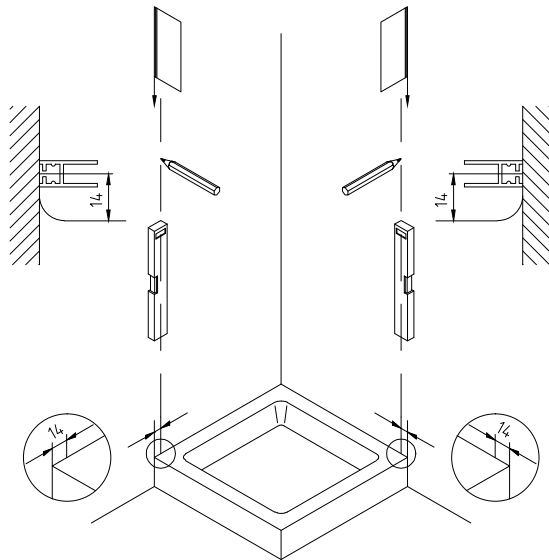
**Einbausituation**  
**Assembly arrangement**



# 1

Glasaufnahmepprofile ausrichten und anzeichnen.

Adjust the wall connection profiles.



# 2

Löcher markieren, bohren und Rahmenwinkel befestigen.

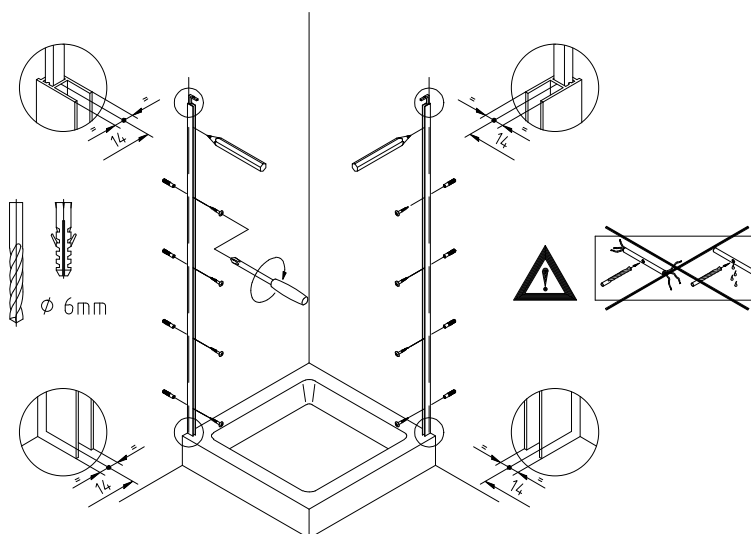
Mark holes, drill and fix the frame bracket.



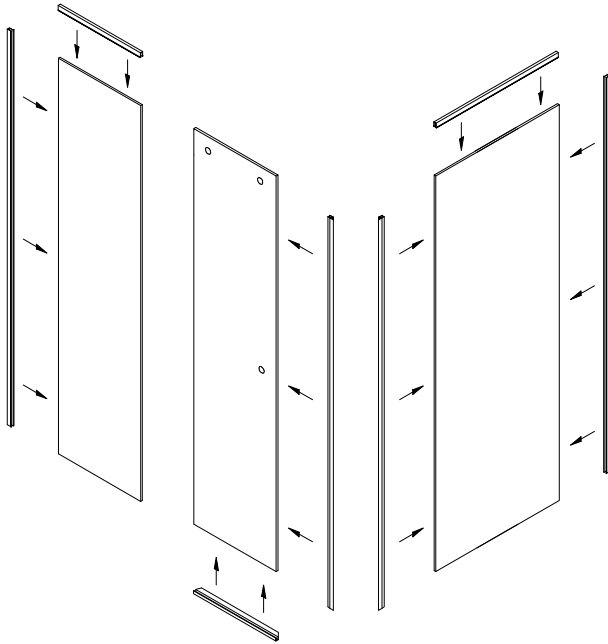
Die gelieferten Dübel sind nicht für alle Wandbeschaffenheiten geeignet!  
Geeignete, auf den Untergrund abgestimmte Verschraubungen verwenden!





The wall plugs supplied are not suitable for all wall types of walls!  
Please use suitable screw connections according to foundation!

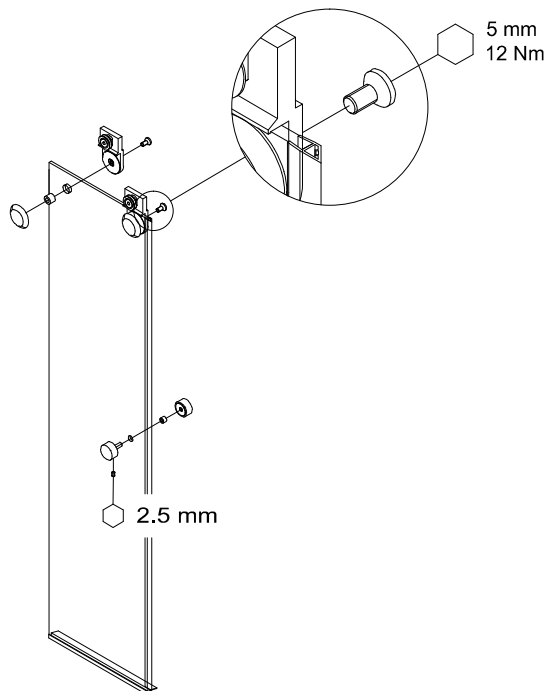


### 3 Dichtungen aufstecken. Attach sealing profiles.



### 4 Schiebetürknopf und Laufwagen montieren. Installation of sliding door knob and sliding units.

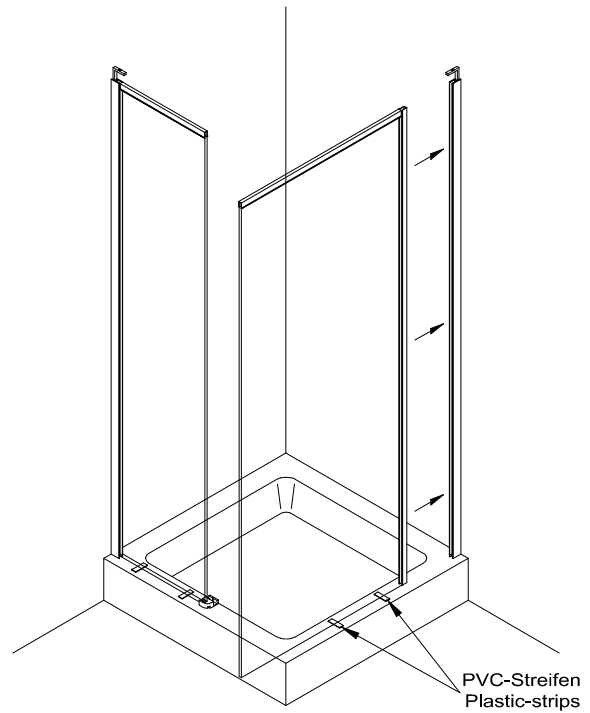
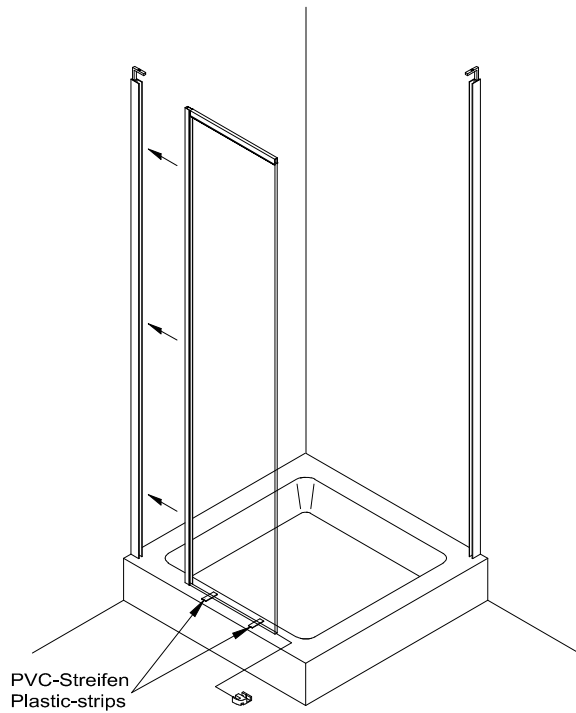
-  Glas bis Unterkante Laufwagenstrebe schieben, dann die Schrauben festziehen.
-  Move glass up to glass recess lip, then tighten screws.



# 5

Fixteil und Seitenteil montieren.

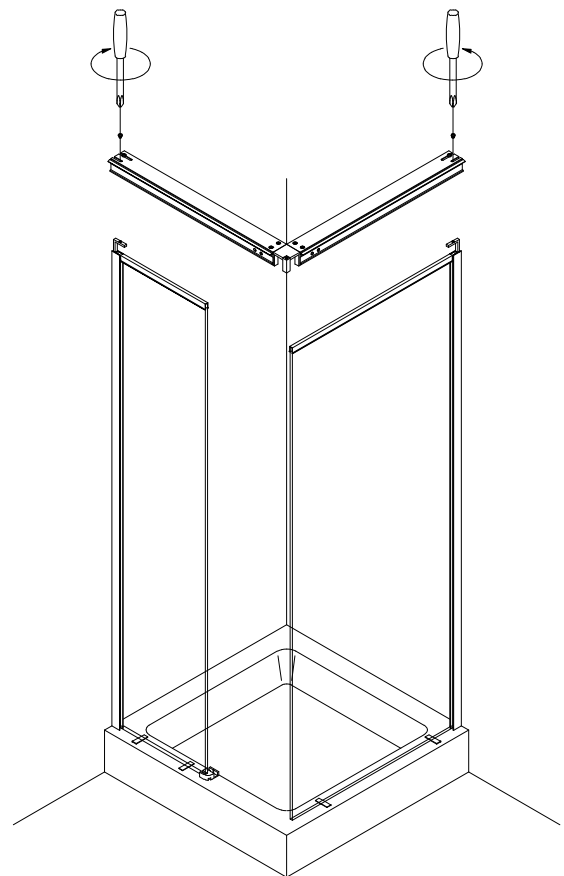
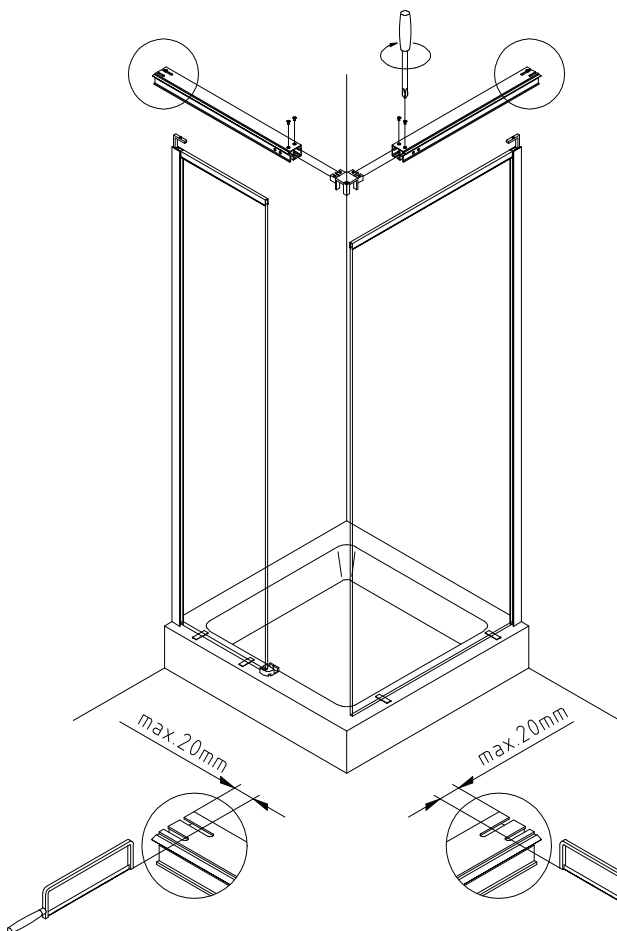
Installation of in-line panel and side panel.



# 6

Lauffrahmenprofile montieren.

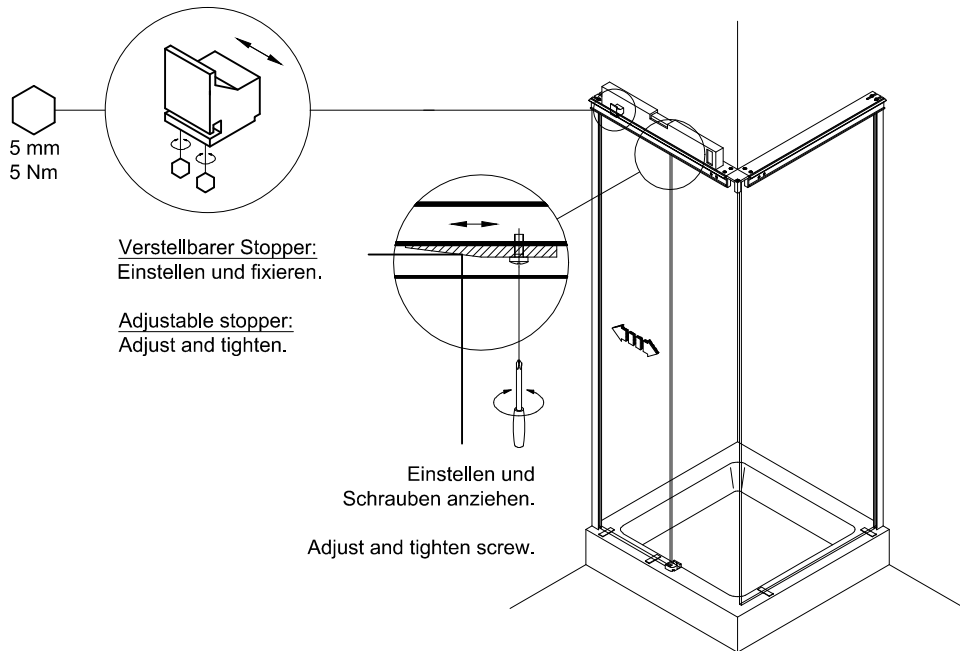
Installation of slide frame profiles.



# 7

Laufrahmenprofil und Fixteile mit Rahmenkeilen ausrichten.  
Schiebetürstopper einstellen.

Set up slide frame profile and in-line panels by frame brackets.  
Adjust the sliding door stopper.



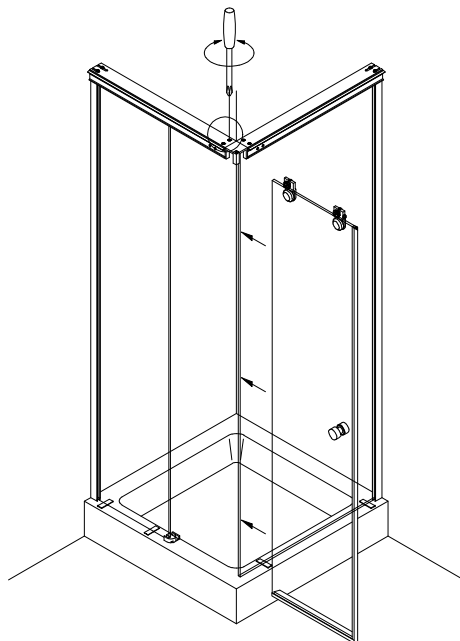
# 8

Schiebetür in den Laufrahmen einschieben.

Insert the sliding door into the slide frame.



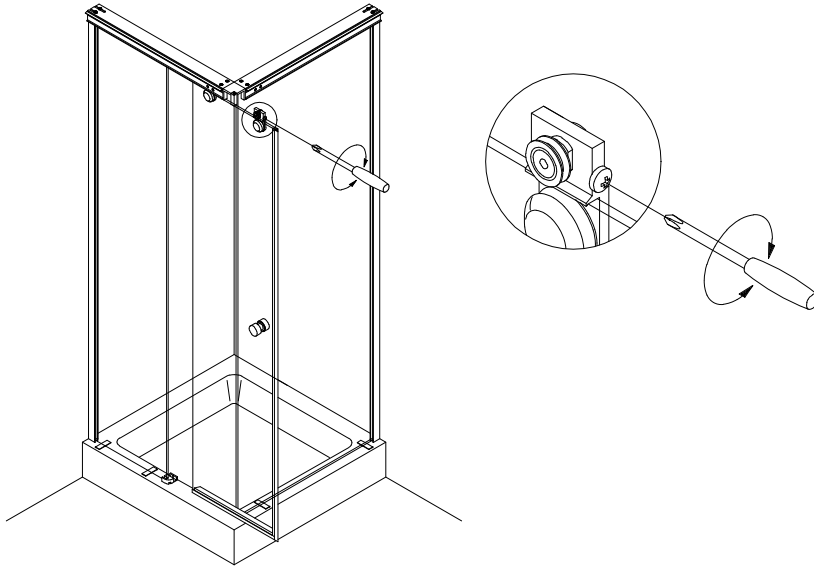
Zum einschieben der Schiebetür, muss der Taster am Laufrahmen betätigt werden.  
To insert the sliding door, activate the toggle switch at sliding frame.



# 9

Türanschlag durch Schraube einstellen.

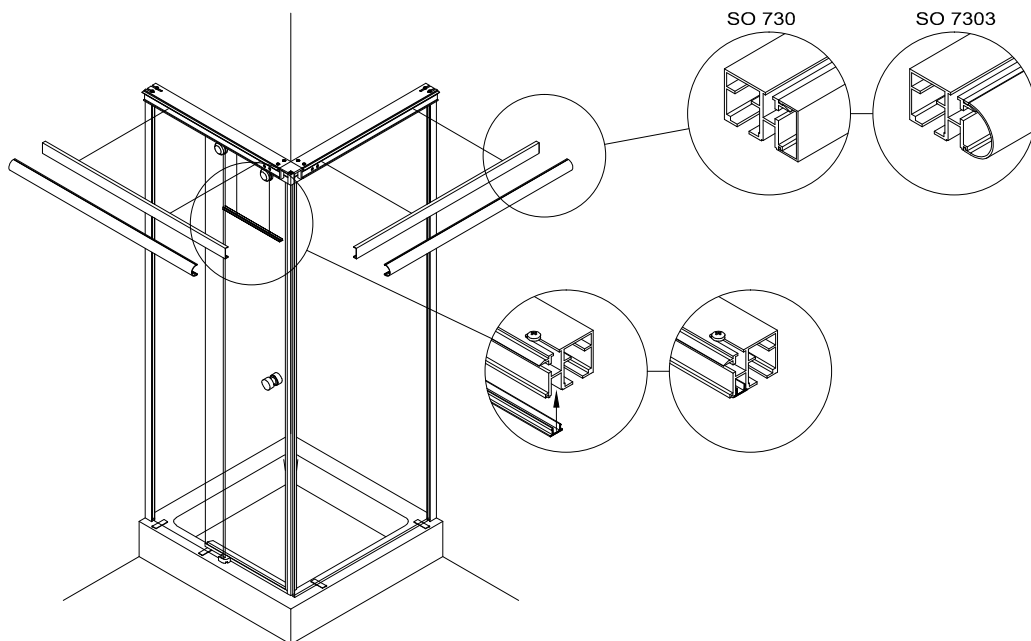
Adjusting of door stop with screw on sliding units.



# 10

Clipsprofile eckig oder rund und Abdeckprofile aufstecken.

Attach the square or round clips profiles and the cover profiles.





# 11

1. PVC-Steifen vorsichtig kürzen.
  2. Glasaufnahmeprofile und Fixteile versiegeln.
1. Shorten plastic strips carefully.  
2. Seal up the wall connection profiles and the in-line panels.

